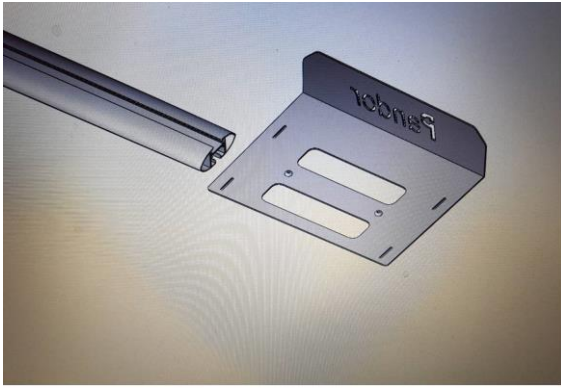


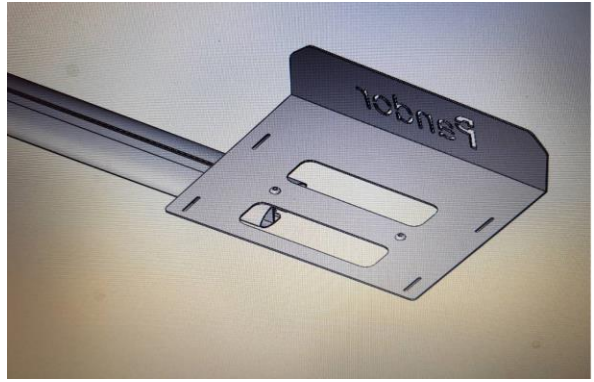
客聽帳治具安裝說明

一、



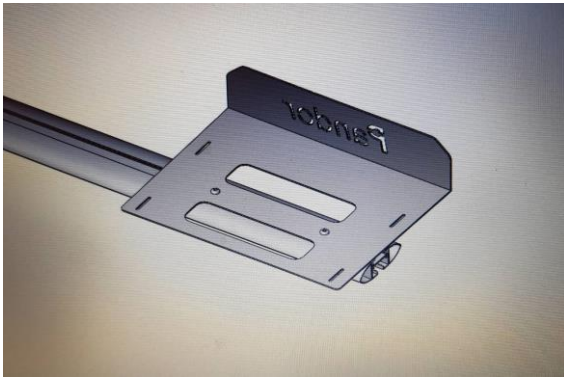
拔除橫桿護條

二、



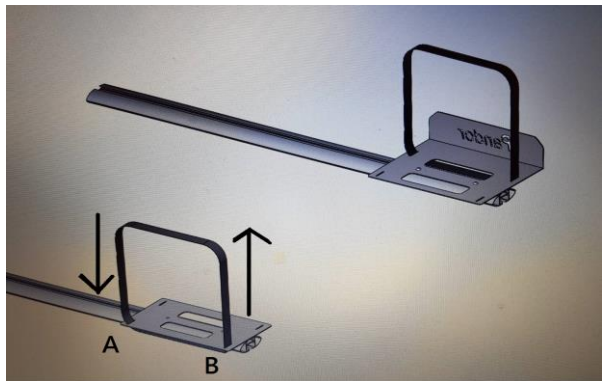
將治具板滑入滑槽內

三、



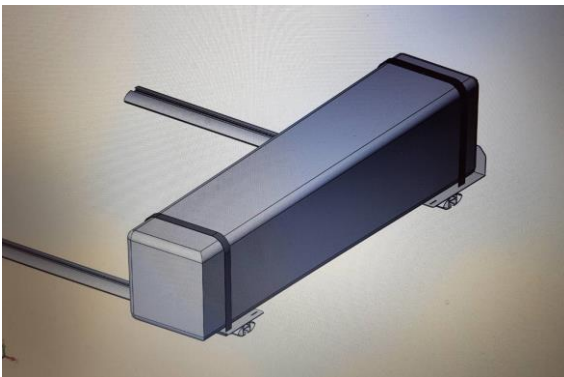
將螺絲旋緊

四、



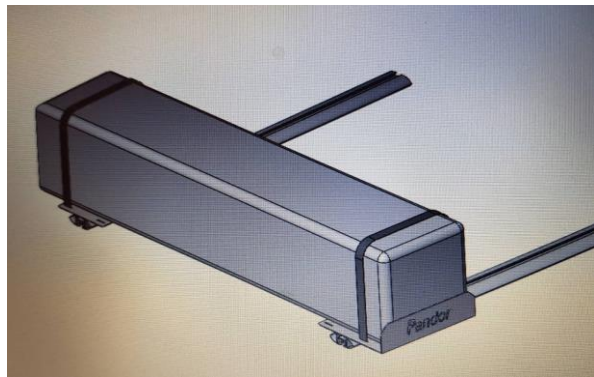
穿入固定綁帶
由內側A點向下穿入，從B點拉出。

五、



放上客聽帳，並拉下綁帶束緊。

六、



完成

※原廠標準配件：

L型慣性檔片*1

平台型固定片*1

綁帶*2

手工具*1

※如需加購綁帶，請洽各經銷通路。